

Глава  
Новоселицкого муниципального  
округа Ставропольского края

\_\_\_\_\_ Безменов О. С.

СХЕМА РАЗМЕЩЕНИЯ РЕКЛАМНЫХ КОНСТРУКЦИЙ  
НА ТЕРРИТОРИИ  
**Новоселицкого муниципального**  
**округа**  
СТАВРОПОЛЬСКОГО КРАЯ  
(графическая часть)

Генеральный директор

Д.Н. Панин

Ставрополь, 2023

Согласовано в части соответствия  
рекламных конструкций архитектурному  
облику сложившейся застройки

---

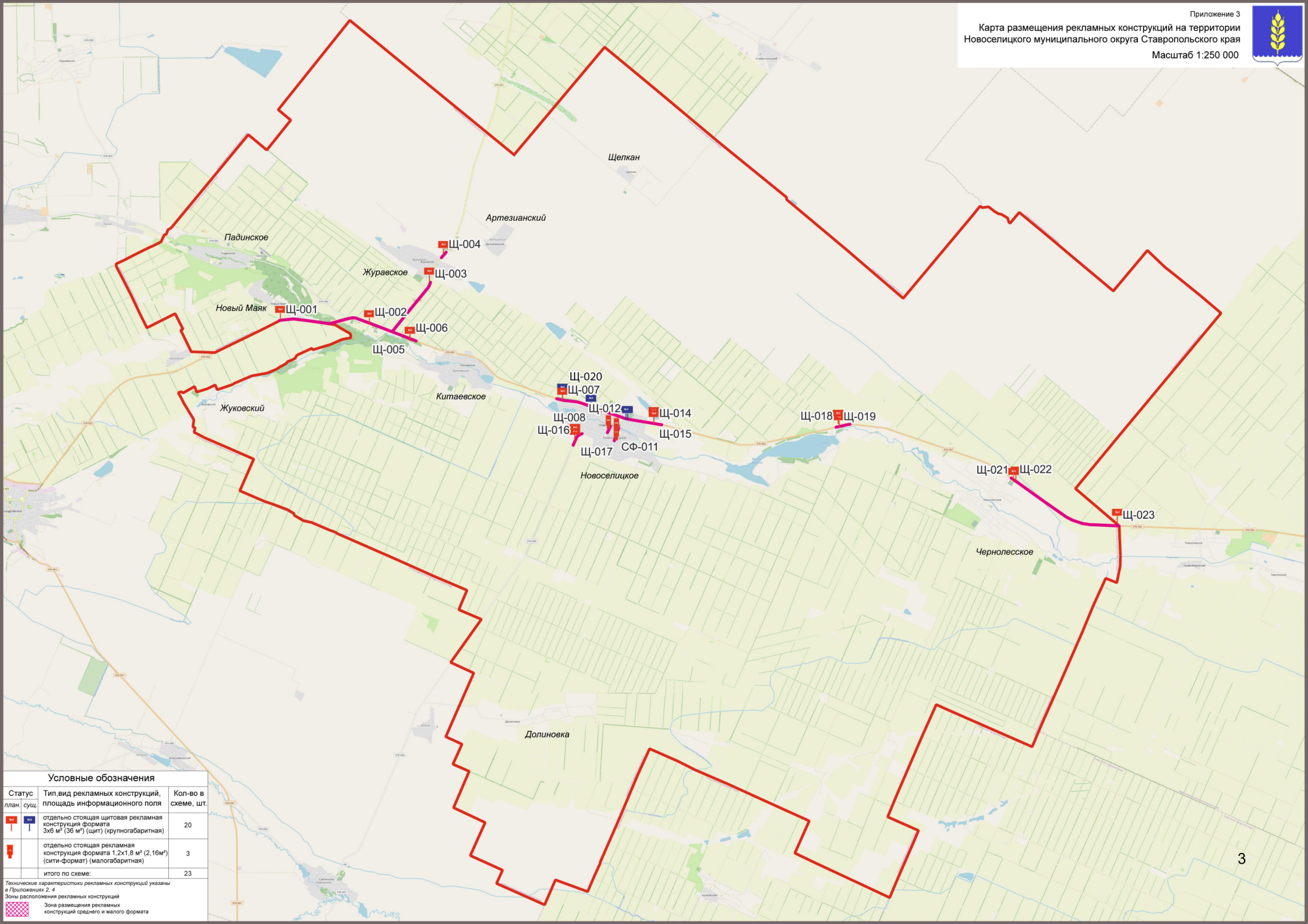
---

СХЕМА РАЗМЕЩЕНИЯ РЕКЛАМНЫХ КОНСТРУКЦИЙ  
НА ТЕРРИТОРИИ  
**Новоселицкого муниципального**  
**округа**  
СТАВРОПОЛЬСКОГО КРАЯ  
(графическая часть)

Генеральный директор

Д.Н. Панин

Ставрополь, 2023



Условные обозначения			
Статус		Тип, вид рекламных конструкций, площадь информационного поля	Кол-во в схеме, шт.
план	сущ.		
		отдельно стоящая щитовая рекламная конструкция формата 3х6 м <sup>2</sup> (36 м <sup>2</sup> ) (щит) (крупногабаритная)	20
		отдельно стоящая рекламная конструкция формата 1,2х1,8 м <sup>2</sup> (2,16 м <sup>2</sup> ) (сити-формат) (малогабаритная)	3
итого по схеме:			23
Технические характеристики рекламных конструкций указаны в Приложениях 2, 4			
Зоны размещения рекламных конструкций			
Зона размещения рекламных конструкций среднего и малого формата			



Приложение 4. Фрагменты карты размещения рекламных конструкций на территории Новоселицкого муниципального округа Ставропольского края

Рекламное место Щ-001

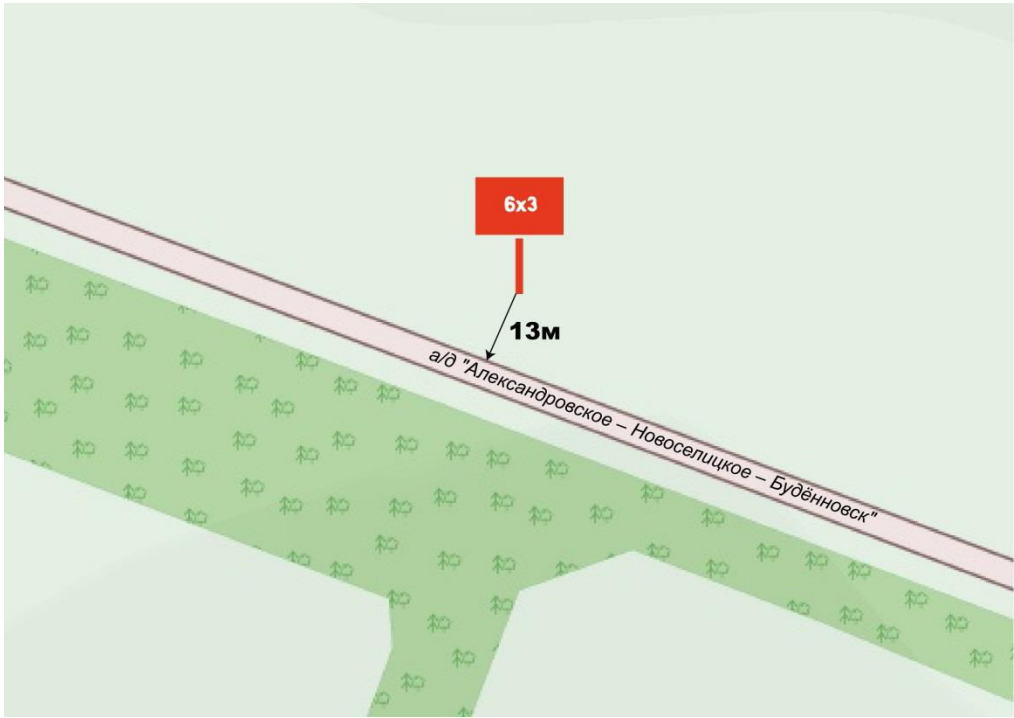


Тип рекламной конструкции	Щит		
Вид	Крупногабаритная/отдельно стоящая рекламная конструкция		
Статус	Планируемая		
Кол-во сторон рекламного поля	2		
Размер рекламного поля (м²)	3х6 (36 м²)		
Место размещения конструкции	Ставропольский край, Новоселицкий муниципальный округ, а/д "Александровское – Новоселицкое – Будёновск" км 80+350 (слева)		
Координата X (МСК 26)	452228.0354	Координата X (WGS 84)	43,1965099272
Координата Y (МСК 26)	2177211.997	Координата Y (WGS 84)	44,8101275777

Фотографии



Рекламное место Щ-002



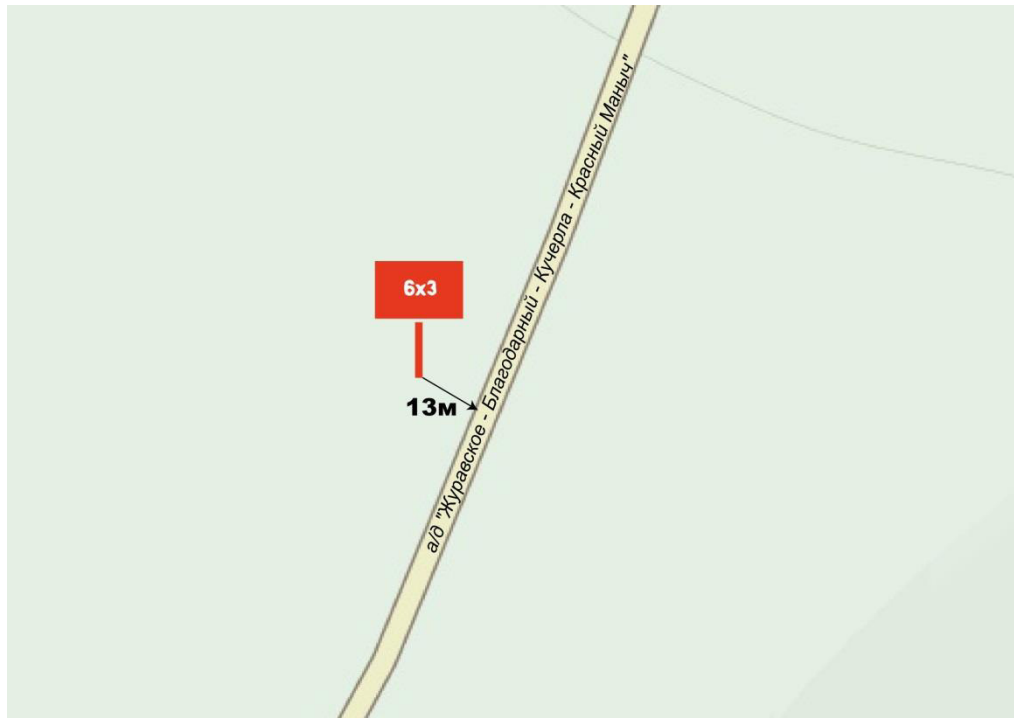
Тип рекламной конструкции	Щит		
Вид	Крупногабаритная/отдельно стоящая рекламная конструкция		
Статус	Планируемая		
Кол-во сторон рекламного поля	2		
Размер рекламного поля (м²)	3х6 (36 м²)		
Место размещения конструкции	Ставропольский край, Новоселицкий муниципальный округ, а/д "Александровское – Новоселицкое – Будёновск" км 75+200 (слева)		
Координата X (МСК 26)	451982.4346	Координата X (WGS 84)	43,2606128408
Координата Y (МСК 26)	2182285.626	Координата Y (WGS 84)	44,8087735828

Фотографии





Рекламное место Щ-003

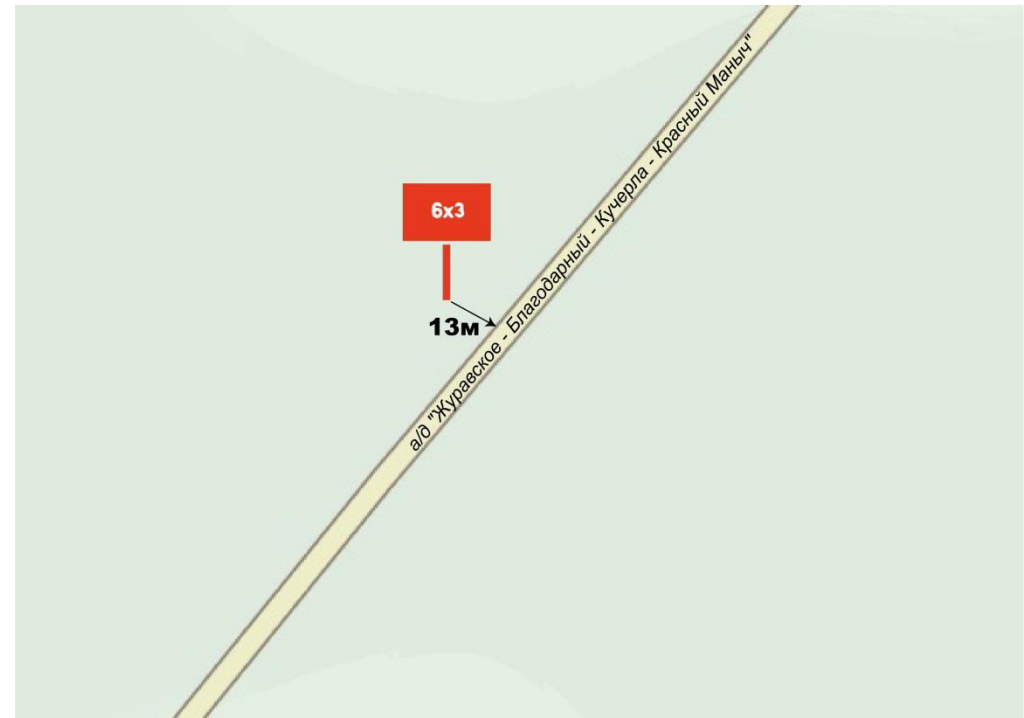


Тип рекламной конструкции	Щит		
Вид	Крупногабаритная/отдельно стоящая рекламная конструкция		
Статус	Планируемая		
Кол-во сторон рекламного поля	2		
Размер рекламного поля (м²)	3х6 (36 м²)		
Место размещения конструкции	Ставропольский край, Новоселицкий муниципальный округ, а/д "Журавское - Благодарный - Кучерла - Красный Маныч" км 101+500 (слева)		
Координата X (МСК 26)	454097.6346	Координата X (WGS 84)	43,3041358064
Координата Y (МСК 26)	2185754.004	Координата Y (WGS 84)	44,8284184939

Фотографии



Рекламное место Щ-004

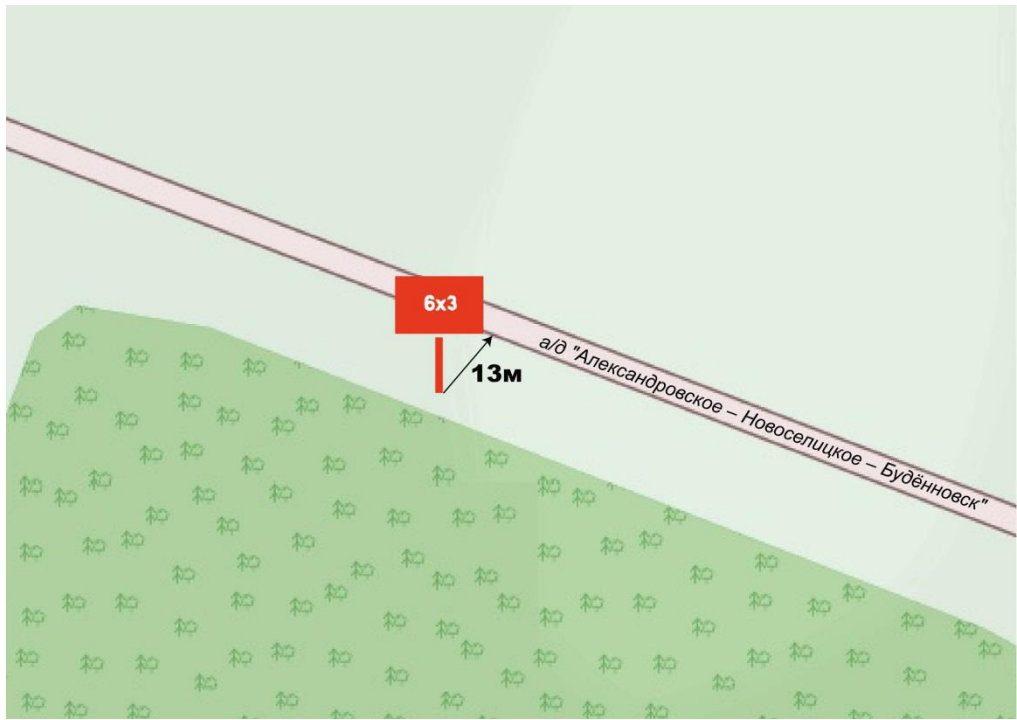


Тип рекламной конструкции	Щит		
Вид	Крупногабаритная/отдельно стоящая рекламная конструкция		
Статус	Планируемая		
Кол-во сторон рекламного поля	2		
Размер рекламного поля (м²)	3х6 (36 м²)		
Место размещения конструкции	Ставропольский край, Новоселицкий муниципальный округ, а/д "Журавское - Благодарный - Кучерла - Красный Маныч" км 99+600 (слева)		
Координата X (МСК 26)	455756.7863	Координата X (WGS 84)	43,3142329227
Координата Y (МСК 26)	2186583.857	Координата Y (WGS 84)	44,8434551922

Фотографии



Рекламное место Щ-005

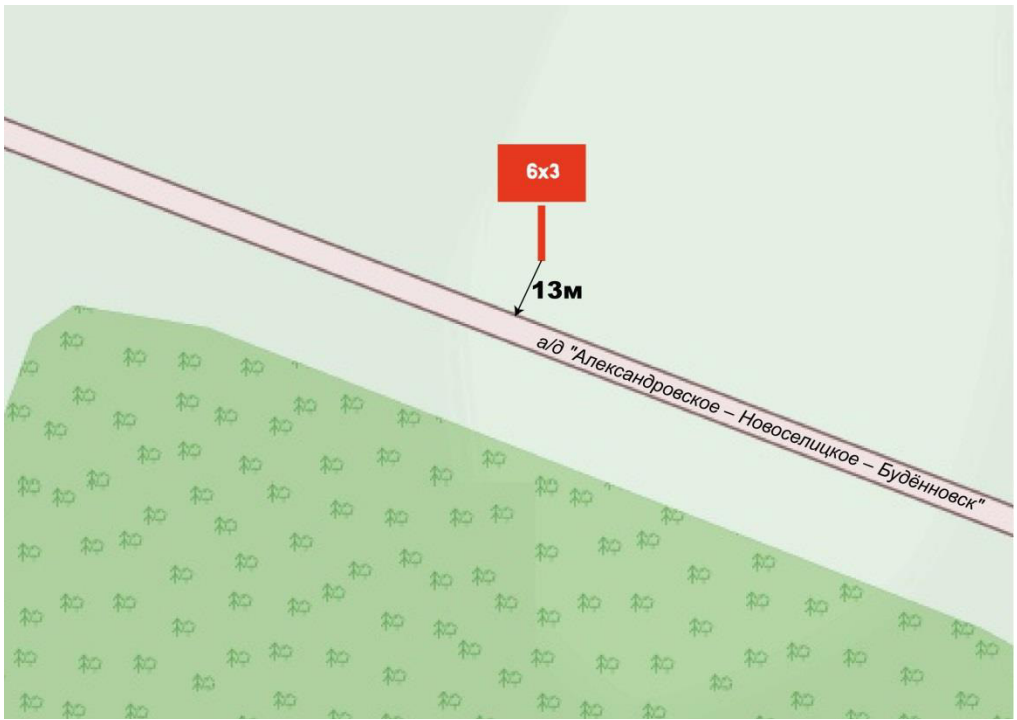


Тип рекламной конструкции	Щит		
Вид	Крупногабаритная/отдельно стоящая рекламная конструкция		
Статус	Планируемая		
Кол-во сторон рекламного поля	2		
Размер рекламного поля (м²)	3x6 (36 м²)		
Место размещения конструкции	Ставропольский край, Новоселицкий муниципальный округ, а/д "Александровское – Новоселицкое – Будённовск" км 72+800 (справа)		
Координата X (МСК 26)	451014,855	Координата X (WGS 84)	43,2900453302
Координата Y (МСК 26)	2184590,138	Координата Y (WGS 84)	44,8006223005

Фотографии



Рекламное место Щ-006



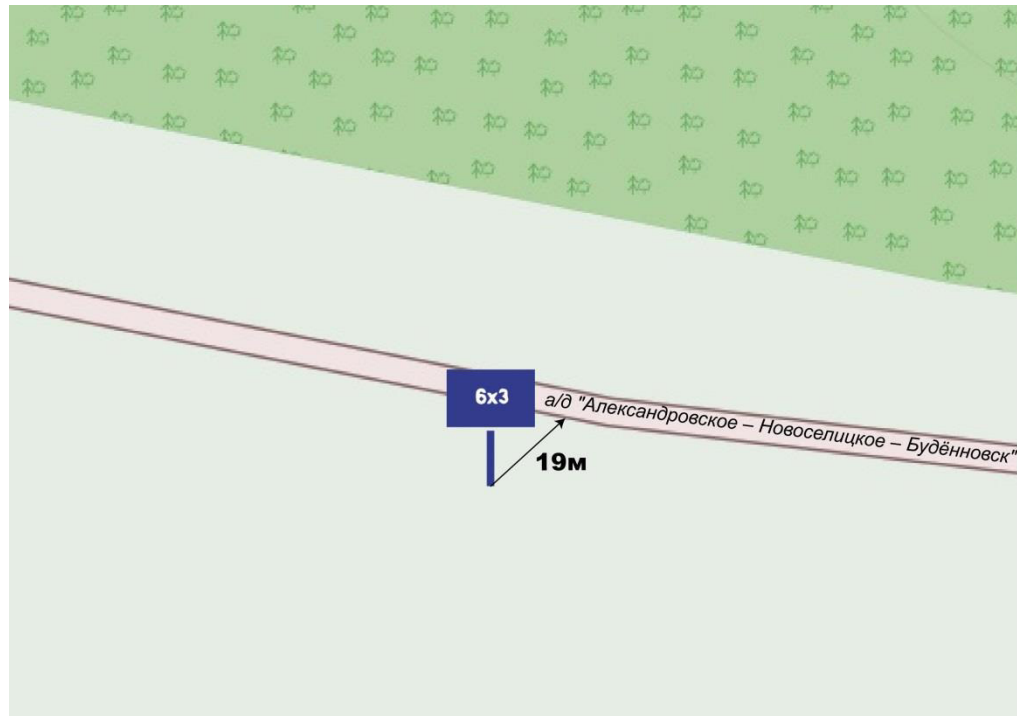
Тип рекламной конструкции	Щит		
Вид	Крупногабаритная/отдельно стоящая рекламная конструкция		
Статус	Планируемая		
Кол-во сторон рекламного поля	2		
Размер рекламного поля (м²)	3x6 (36 м²)		
Место размещения конструкции	Ставропольский край, Новоселицкий муниципальный округ, а/д "Александровское – Новоселицкое – Будённовск" км 72+800 (слева)		
Координата X (МСК 26)	451042,07	Координата X (WGS 84)	43,2902228915
Координата Y (МСК 26)	2184612,489	Координата Y (WGS 84)	44,8006931403

Фотографии





Рекламное место Щ-007

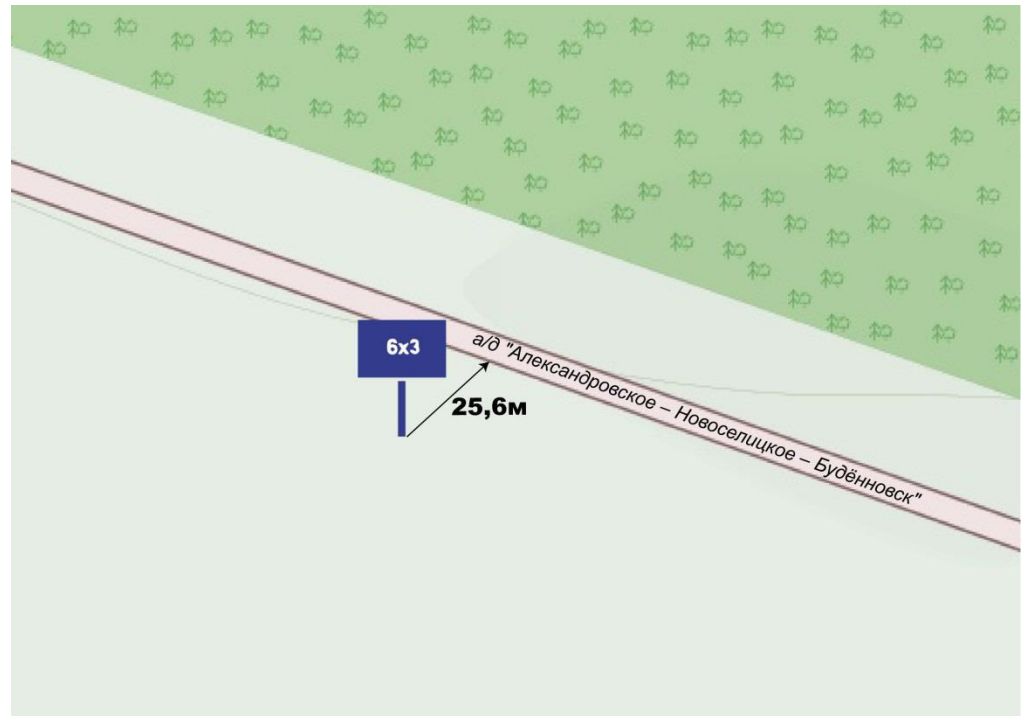


Тип рекламной конструкции	Щит		
Вид	Крупногабаритная/отдельно стоящая рекламная конструкция		
Статус	Существующая		
Кол-во сторон рекламного поля	2		
Размер рекламного поля (м²)	3х6 (36 м²)		
Место размещения конструкции	Ставропольский край, Новоселицкий муниципальный округ, с. Новоселицкое, а/д "Александровское – Новоселицкое – Будённовск" км 63+200 (справа)		
Координата X (МСК 26)	447365.8787	Координата X (WGS 84)	43,4000059117
Координата Y (МСК 26)	2193236.20269999	Координата Y (WGS 84)	44,7690513260

Фотографии



Рекламное место Щ-008



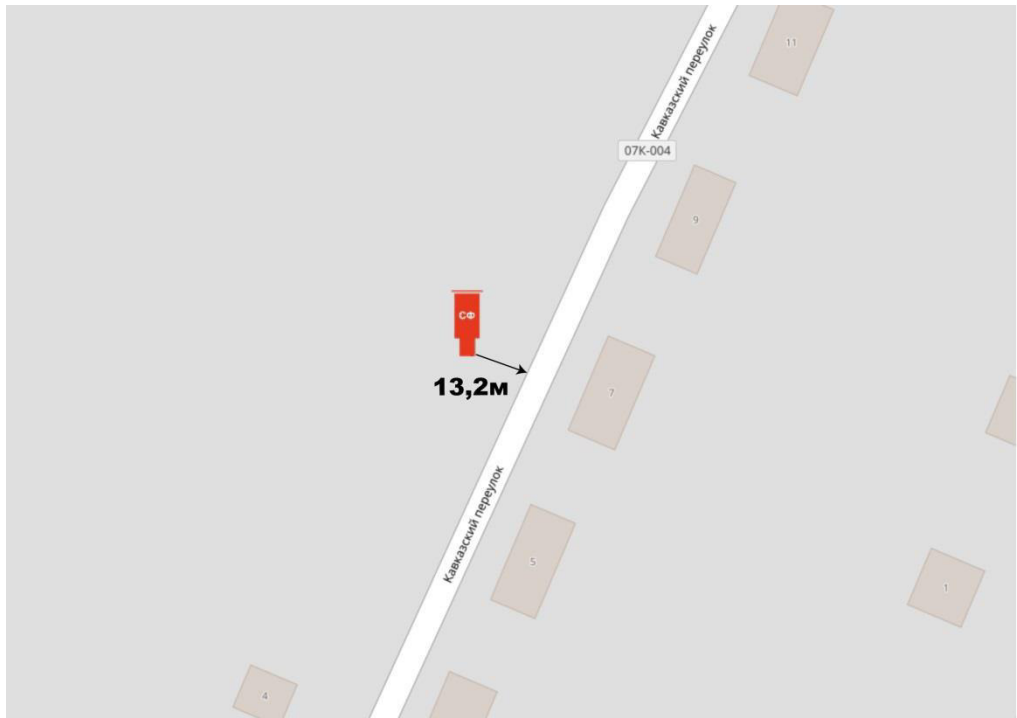
Тип рекламной конструкции	Щит		
Вид	Крупногабаритная/отдельно стоящая рекламная конструкция		
Статус	Существующая		
Кол-во сторон рекламного поля	2		
Размер рекламного поля (м²)	3х6 (36 м²)		
Место размещения конструкции	Ставропольский край, Новоселицкий муниципальный округ, с. Новоселицкое, а/д "Александровское – Новоселицкое – Будённовск" км 61+550 (справа)		
Координата X (МСК 26)	446973.3227	Координата X (WGS 84)	43,4204568635
Координата Y (МСК 26)	2194849.16039999	Координата Y (WGS 84)	44,7657588511

Фотографии





Рекламное место СФ-009

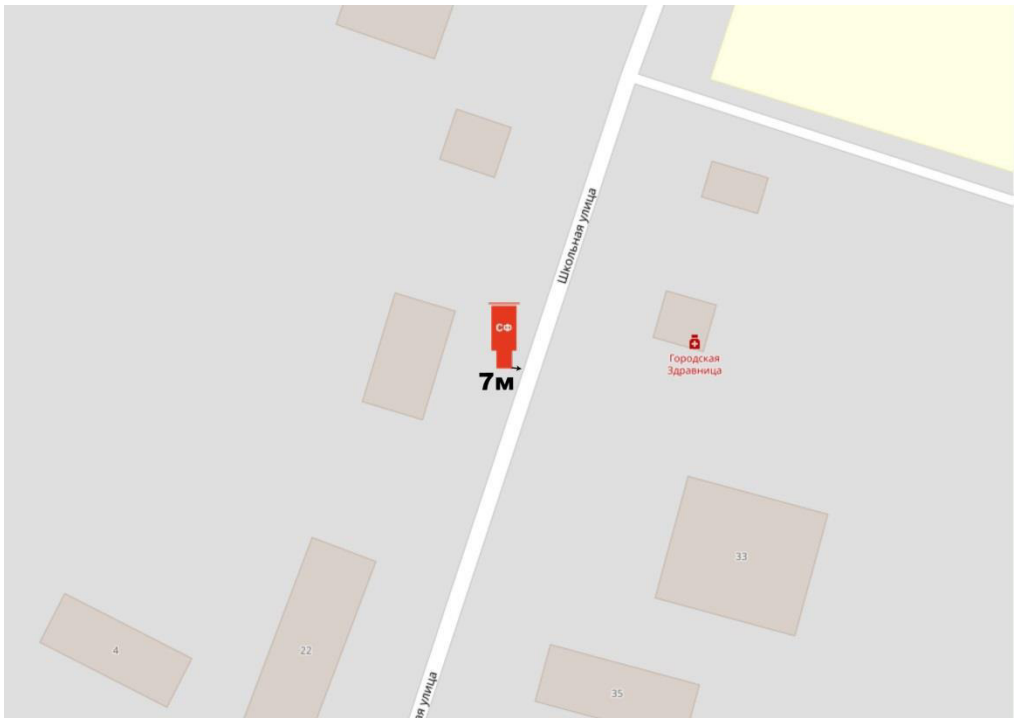


Тип рекламной конструкции	Сити-формат		
Вид	Малогабаритная/отдельно стоящая рекламная конструкция		
Статус	Планируемая		
Кол-во сторон рекламного поля	2		
Размер рекламного поля (м²)	1,2x1,8 (4,32 м²)		
Место размещения конструкции	Ставропольский край, Новоселицкий муниципальный округ, с. Новоселицкое, пер. Кавказский (около магазина "Красное&Белое")		
Координата X (МСК 26)	445648.418799999	Координата X (WGS 84)	43,4331344206
Координата Y (МСК 26)	2195831.6299	Координата Y (WGS 84)	44,7539833952

Фотографии



Рекламное место СФ-010

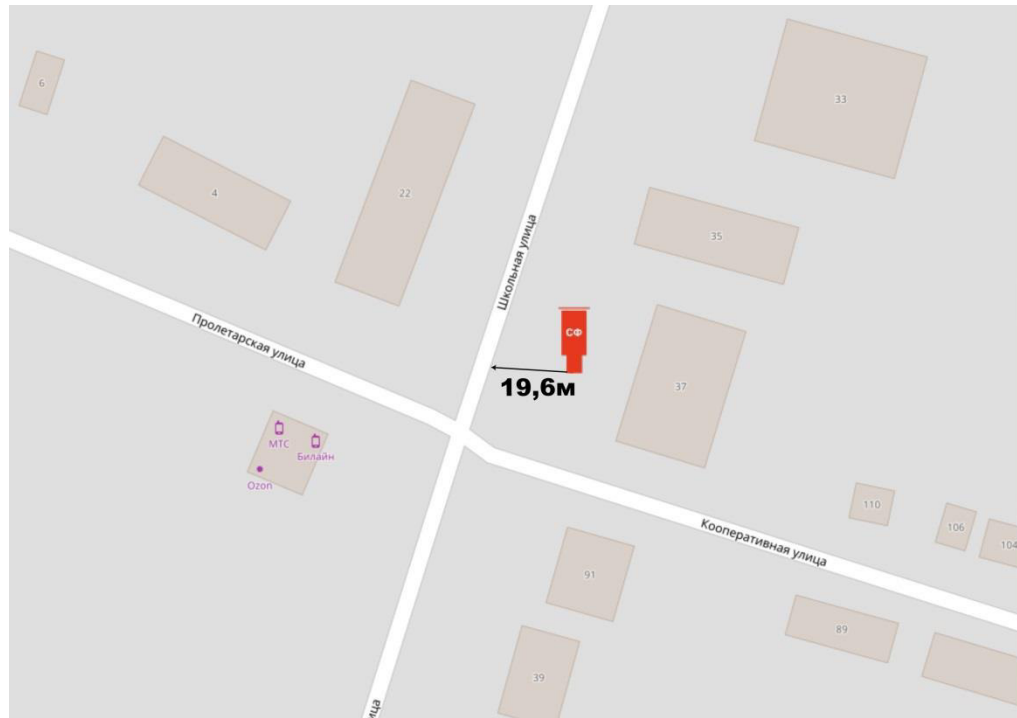


Тип рекламной конструкции	Сити-формат		
Вид	Малогабаритная/отдельно стоящая рекламная конструкция		
Статус	Планируемая		
Кол-во сторон рекламного поля	2		
Размер рекламного поля (м²)	1,2x1,8 (4,32 м²)		
Место размещения конструкции	Ставропольский край, Новоселицкий муниципальный округ, с. Новоселицкое, ул. Школьная д. 32		
Координата X (МСК 26)	445383.738499999	Координата X (WGS 84)	43,4389186431
Координата Y (МСК 26)	2196285.4989	Координата Y (WGS 84)	44,7516680894

Фотографии



Рекламное место СФ-011

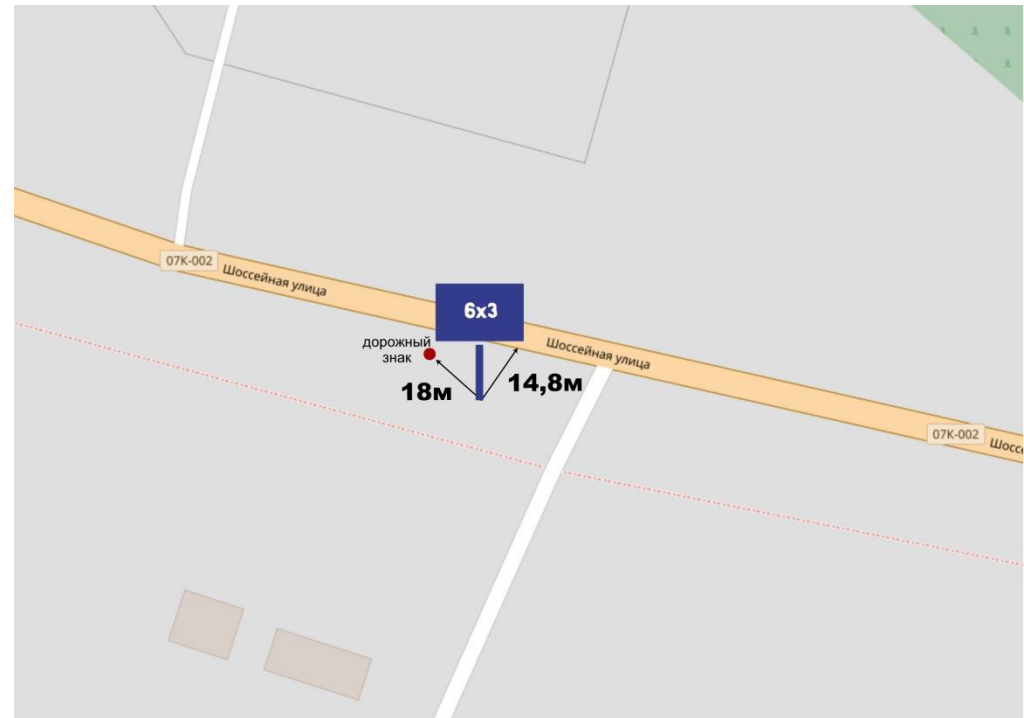


Тип рекламной конструкции	Сити-формат		
Вид	Малогабаритная/отдельно стоящая рекламная конструкция		
Статус	Планируемая		
Кол-во сторон рекламного поля	2		
Размер рекламного поля (м²)	1,2x1,8 (4,32 м²)		
Место размещения конструкции	Ставропольский край, Новоселицкий муниципальный округ, с. Новоселицкое, пересечение ул. Школьной с ул. Кооперативной		
Координата X (МСК 26)	445288.9048	Координата X (WGS 84)	43,4388140837
Координата Y (МСК 26)	2196275.6915	Координата Y (WGS 84)	44,7508135417

Фотографии



Рекламное место Щ-012



Тип рекламной конструкции	Щит		
Вид	Крупногабаритная/отдельно стоящая рекламная конструкция		
Статус	Существующая		
Кол-во сторон рекламного поля	2		
Размер рекламного поля (м²)	3x6 (36 м²)		
Место размещения конструкции	Ставропольский край, Новоселицкий муниципальный округ, а/д "Александровское – Новоселицкое – Будённовск" км 59+550 (справа)		
Координата X (МСК 26)	446251.6864	Координата X (WGS 84)	43,4458647005
Координата Y (МСК 26)	2196849.6071	Координата Y (WGS 84)	44,7595579616

Фотографии





Рекламное место Щ-013

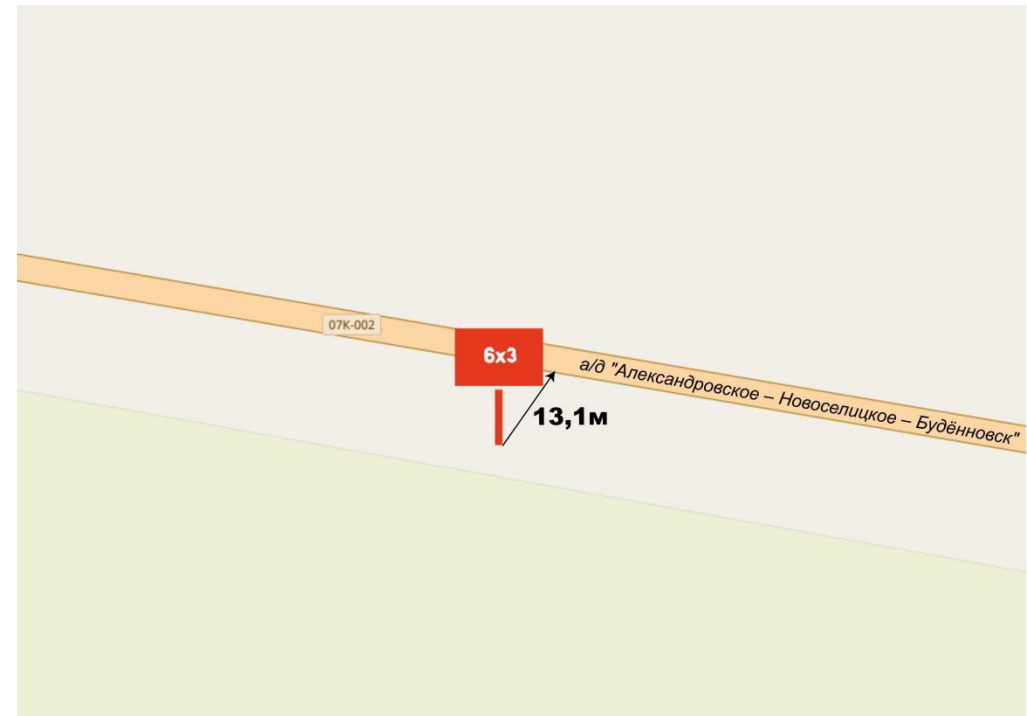


Тип рекламной конструкции	Щит		
Вид	Крупногабаритная/отдельно стоящая рекламная конструкция		
Статус	Существующая		
Кол-во сторон рекламного поля	2		
Размер рекламного поля (м²)	3x6 (36 м²)		
Место размещения конструкции	Ставропольский край, Новоселицкий муниципальный округ, а/д "Александровское – Новоселицкое – Будённовск" км 59+450 (справа)		
Координата X (МСК 26)	446230.6155	Координата X (WGS 84)	43,4470163607
Координата Y (МСК 26)	2196940.4766	Координата Y (WGS 84)	44,7593815965

Фотографии



Рекламное место Щ-014



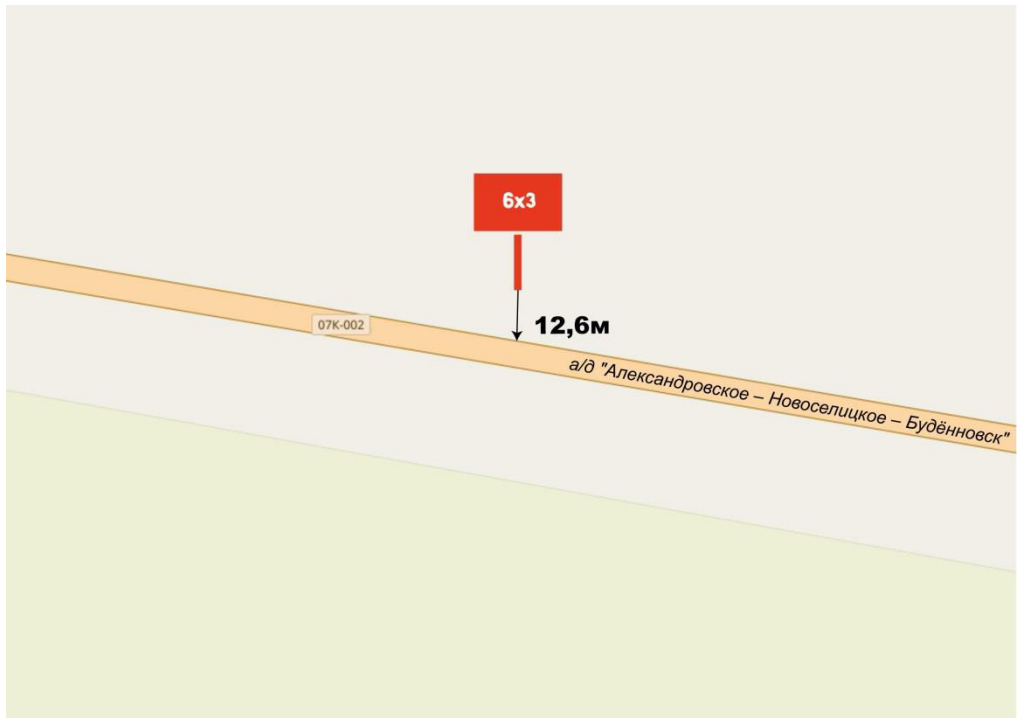
Тип рекламной конструкции	Щит		
Вид	Крупногабаритная/отдельно стоящая рекламная конструкция		
Статус	Планируемая		
Кол-во сторон рекламного поля	2		
Размер рекламного поля (м²)	3x6 (36 м²)		
Место размещения конструкции	Ставропольский край, Новоселицкий муниципальный округ, а/д "Александровское – Новоселицкое – Будённовск" км 57+800 (справа)		
Координата X (МСК 26)	445950,015	Координата X (WGS 84)	43,4659745642
Координата Y (МСК 26)	2198435,198	Координата Y (WGS 84)	44,7571636469

Фотографии



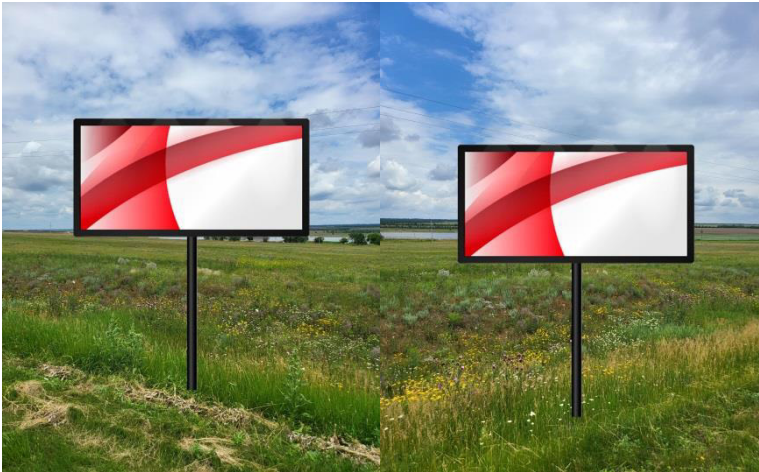


Рекламное место Щ-015

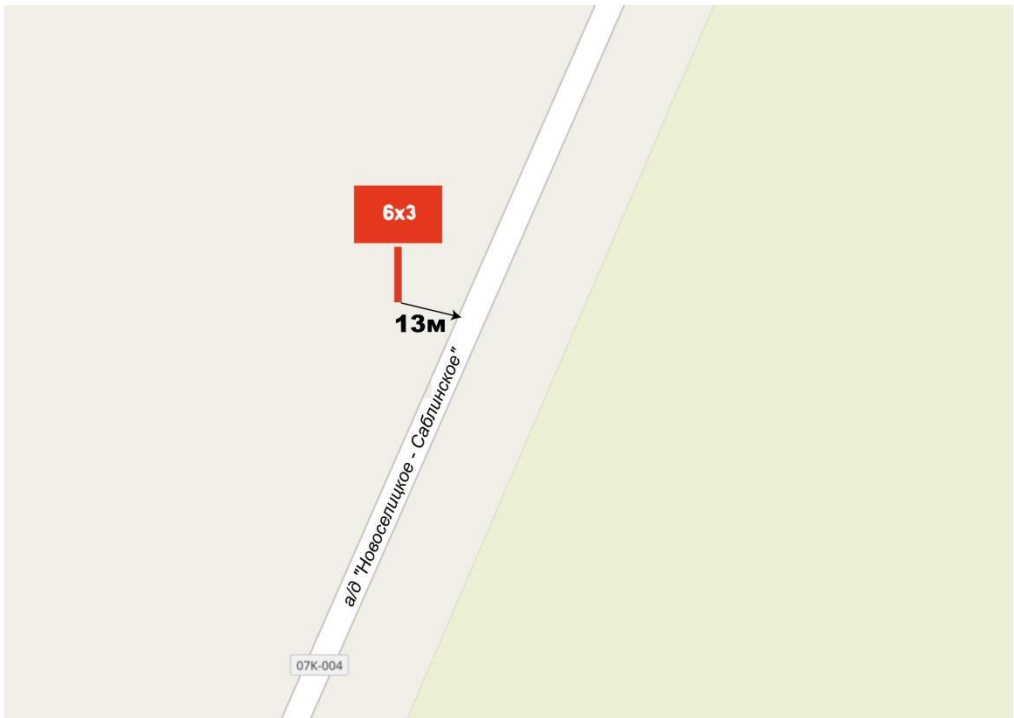


Тип рекламной конструкции	Щит		
Вид	Крупногабаритная/отдельно стоящая рекламная конструкция		
Статус	Планируемая		
Кол-во сторон рекламного поля	2		
Размер рекламного поля (м²)	3x6 (36 м²)		
Место размещения конструкции	Ставропольский край, Новоселицкий муниципальный округ, а/д "Александровское – Новоселицкое – Будёновск" км 57+800 (слева)		
Координата X (МСК 26)	445982,278	Координата X (WGS 84)	43,4660073568
Координата Y (МСК 26)	2198441,899	Координата Y (WGS 84)	44,7572739798

Фотографии



Рекламное место Щ-016

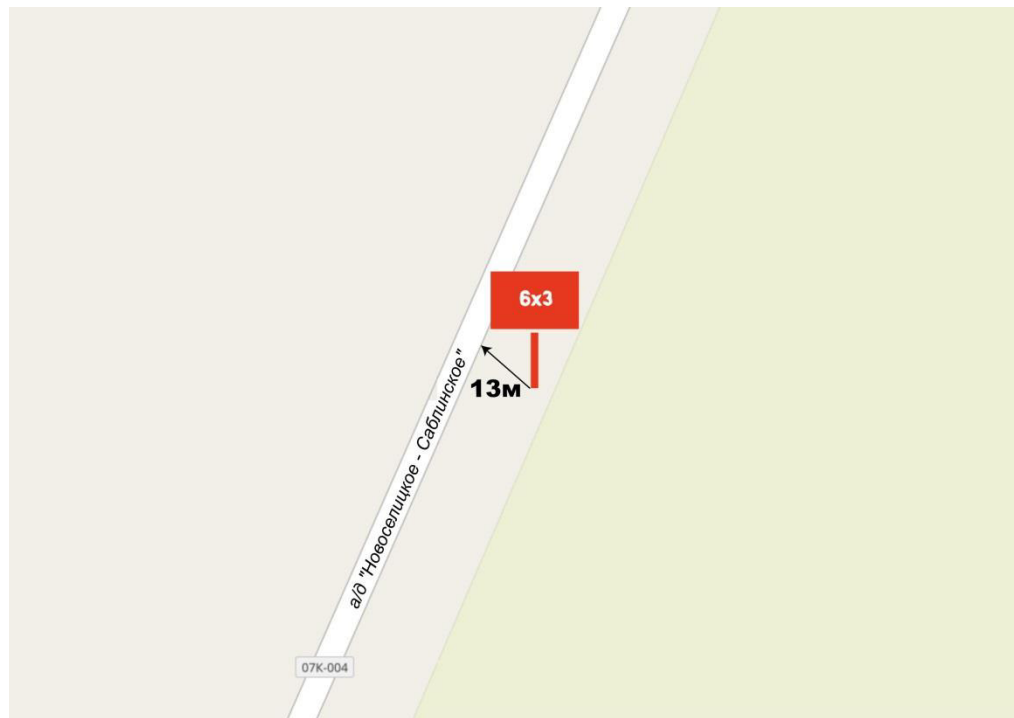


Тип рекламной конструкции	Щит		
Вид	Крупногабаритная/отдельно стоящая рекламная конструкция		
Статус	Планируемая		
Кол-во сторон рекламного поля	2		
Размер рекламного поля (м²)	3x6 (36 м²)		
Место размещения конструкции	Ставропольский край, Новоселицкий муниципальный округ, а/д "Новоселицкое - Саблинское" км 3+350 (справа)		
Координата X (МСК 26)	445058,32	Координата X (WGS 84)	43,4090762172
Координата Y (МСК 26)	2193906,627	Координата Y (WGS 84)	44,7483573670

Фотографии



Рекламное место Щ-017

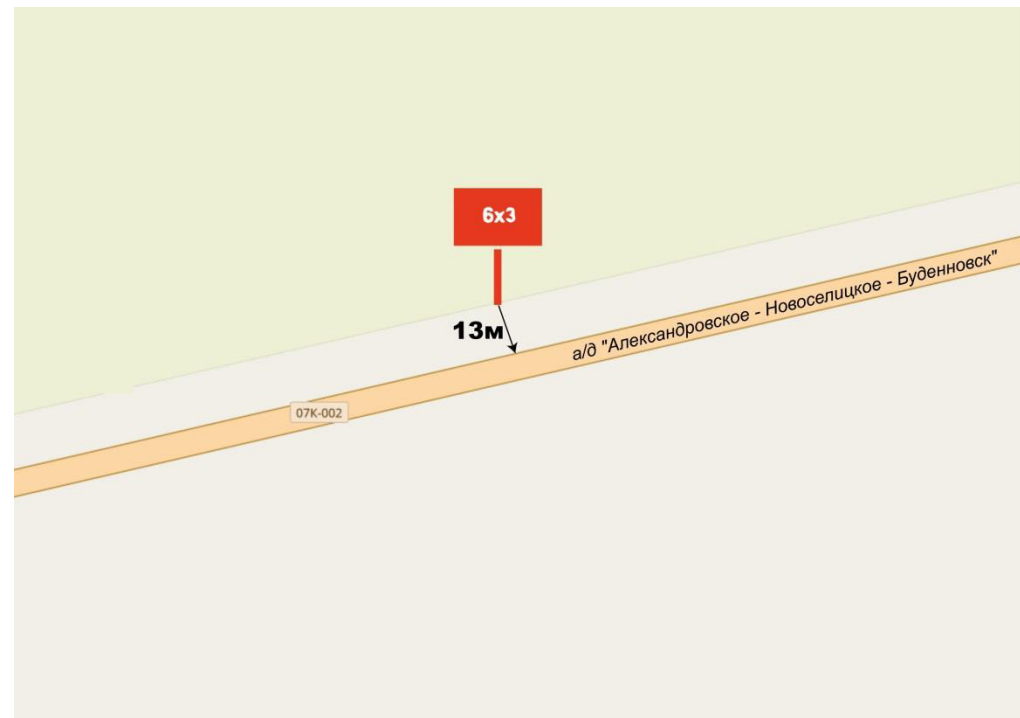


Тип рекламной конструкции	Щит		
Вид	Крупногабаритная/отдельно стоящая рекламная конструкция		
Статус	Планируемая		
Кол-во сторон рекламного поля	2		
Размер рекламного поля (м²)	3х6 (36 м²)		
Место размещения конструкции	Ставропольский край, Новоселицкий муниципальный округ, а/д "Новоселицкое - Саблинское" км 3+350 (слева)		
Координата X (МСК 26)	445040,376	Координата X (WGS 84)	43,4091802228
Координата Y (МСК 26)	2193933,796	Координата Y (WGS 84)	44,7482829092

Фотографии



Рекламное место Щ-018



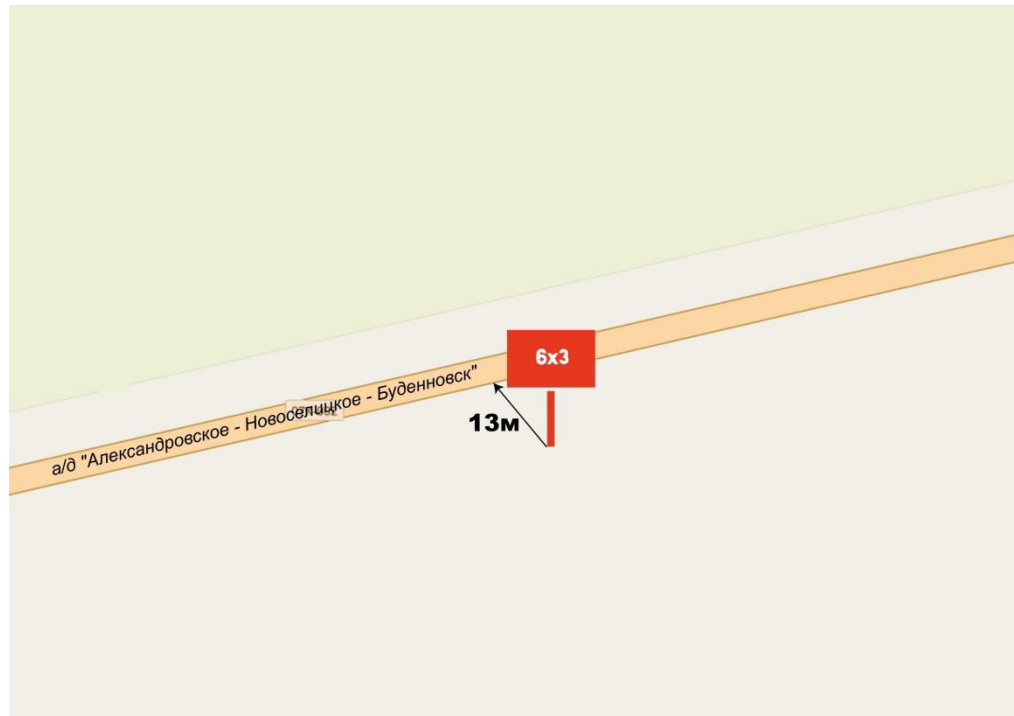
Тип рекламной конструкции	Щит		
Вид	Крупногабаритная/отдельно стоящая рекламная конструкция		
Статус	Планируемая		
Кол-во сторон рекламного поля	2		
Размер рекламного поля (м²)	3х6 (36 м²)		
Место размещения конструкции	Ставропольский край, Новоселицкий муниципальный округ, а/д "Александровское – Новоселицкое – Будёновск" км 47+0 (слева)		
Координата X (МСК 26)	445639,268	Координата X (WGS 84)	43,5988679338
Координата Y (МСК 26)	2208954,932	Координата Y (WGS 84)	44,7556041645

Фотографии



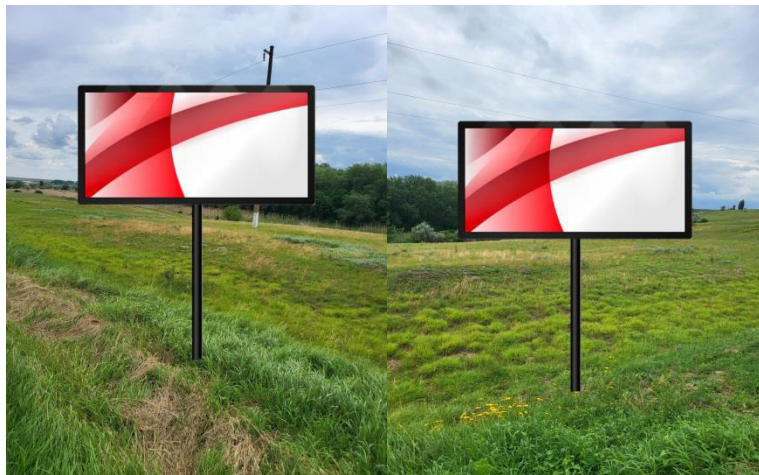


Рекламное место Щ-019

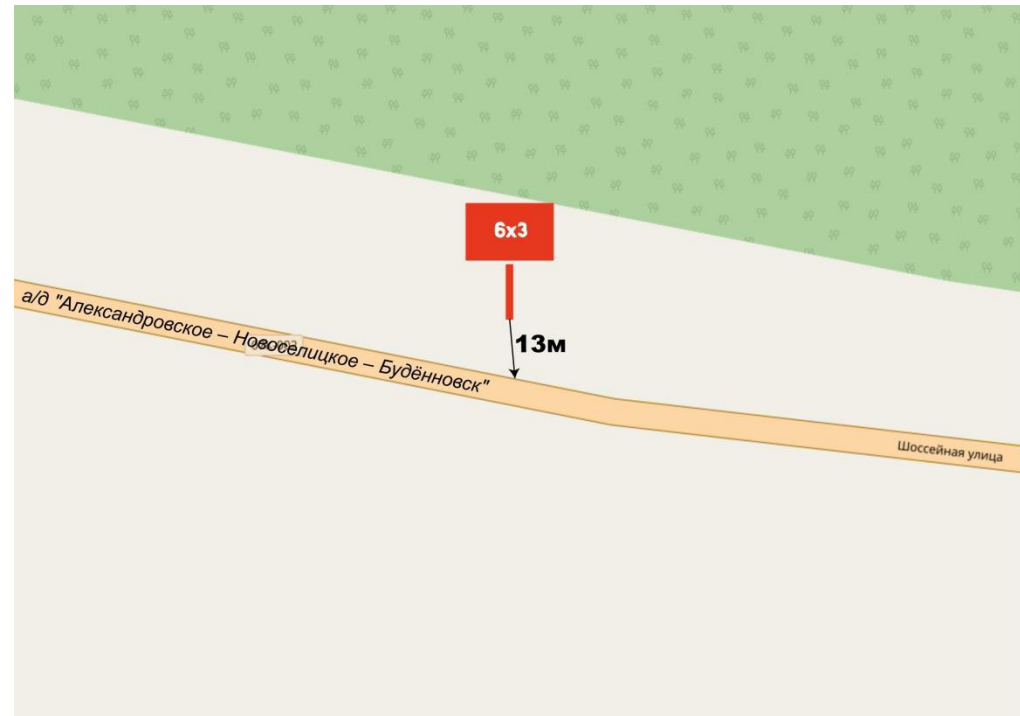


Тип рекламной конструкции	Щит		
Вид	Крупногабаритная/отдельно стоящая рекламная конструкция		
Статус	Планируемая		
Кол-во сторон рекламного поля	2		
Размер рекламного поля (м²)	3х6 (36 м²)		
Место размещения конструкции	Ставропольский край, Новоселицкий муниципальный округ, а/д "Александровское – Новоселицкое – Будёновск" км 47+0 (справа)		
Координата X (МСК 26)	445609,115	Координата X (WGS 84)	43,5989550718
Координата Y (МСК 26)	2208966,588	Координата Y (WGS 84)	44,7555089367

Фотографии



Рекламное место Щ-020



Тип рекламной конструкции	Щит		
Вид	Крупногабаритная/отдельно стоящая рекламная конструкция		
Статус	Планируемая		
Кол-во сторон рекламного поля	2		
Размер рекламного поля (м²)	3х6 (36 м²)		
Место размещения конструкции	Ставропольский край, Новоселицкий муниципальный округ, с. Новоселицкое, а/д "Александровское – Новоселицкое – Будёновск" км 63+200 (слева)		
Координата X (МСК 26)	447401,879	Координата X (WGS 84)	43,4000448177
Координата Y (МСК 26)	2193241,023	Координата Y (WGS 84)	44,7693671086

Фотографии





Рекламное место Щ-021

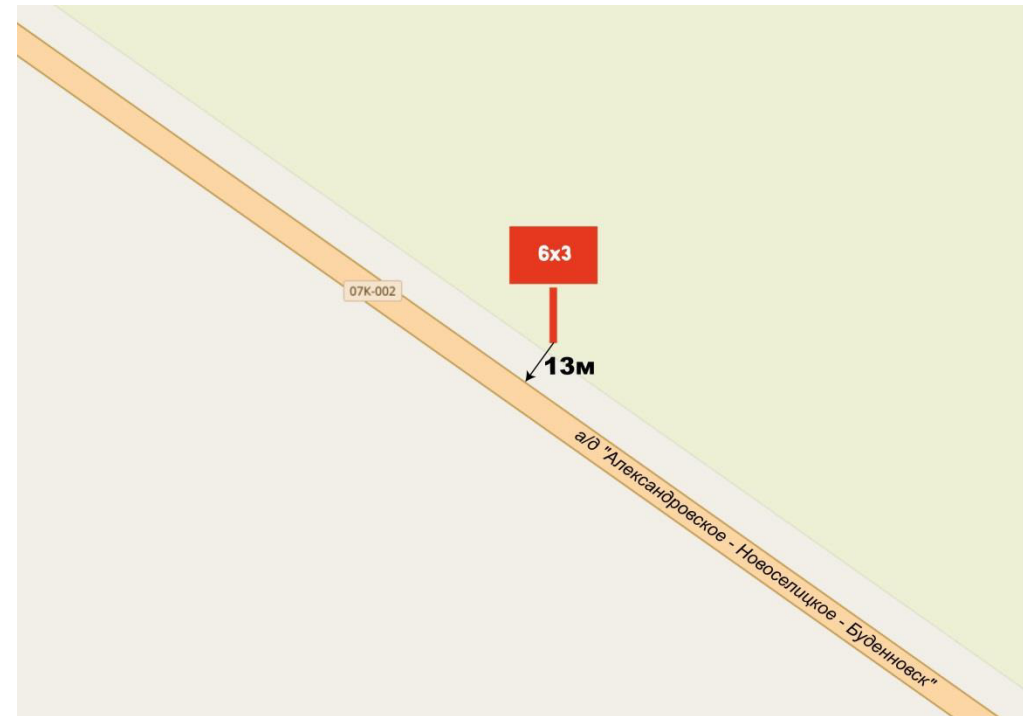


Тип рекламной конструкции	Щит		
Вид	Крупногабаритная/отдельно стоящая рекламная конструкция		
Статус	Планируемая		
Кол-во сторон рекламного поля	2		
Размер рекламного поля (м²)	3х6 (36 м²)		
Место размещения конструкции	Ставропольский край, Новоселицкий муниципальный округ, а/д "Александровское – Новоселицкое – Будёновск" км 36+200 (справа)		
Координата X (МСК 26)	442438,708	Координата X (WGS 84)	43,7256909672
Координата Y (МСК 26)	2218962,276	Координата Y (WGS 84)	44,7280911745

Фотографии



Рекламное место Щ-022

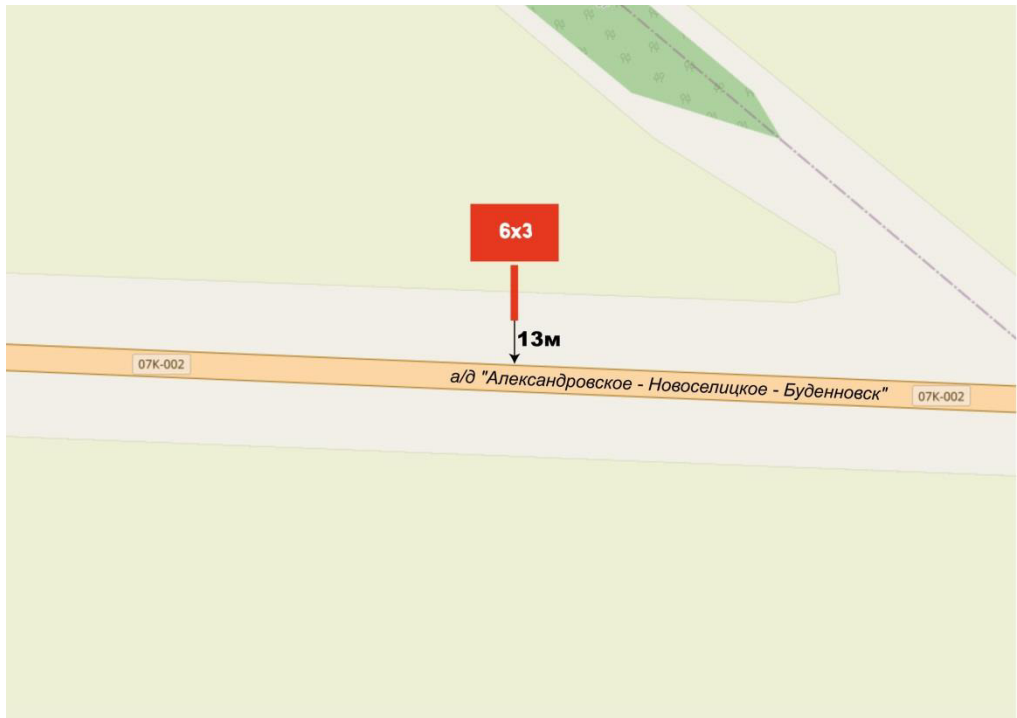


Тип рекламной конструкции	Щит		
Вид	Крупногабаритная/отдельно стоящая рекламная конструкция		
Статус	Планируемая		
Кол-во сторон рекламного поля	2		
Размер рекламного поля (м²)	3х6 (36 м²)		
Место размещения конструкции	Ставропольский край, Новоселицкий муниципальный округ, а/д "Александровское – Новоселицкое – Будёновск" км 36+200 (слева)		
Координата X (МСК 26)	442466,422	Координата X (WGS 84)	43,7258440763
Координата Y (МСК 26)	2218983,348	Координата Y (WGS 84)	44,7282687963

Фотографии

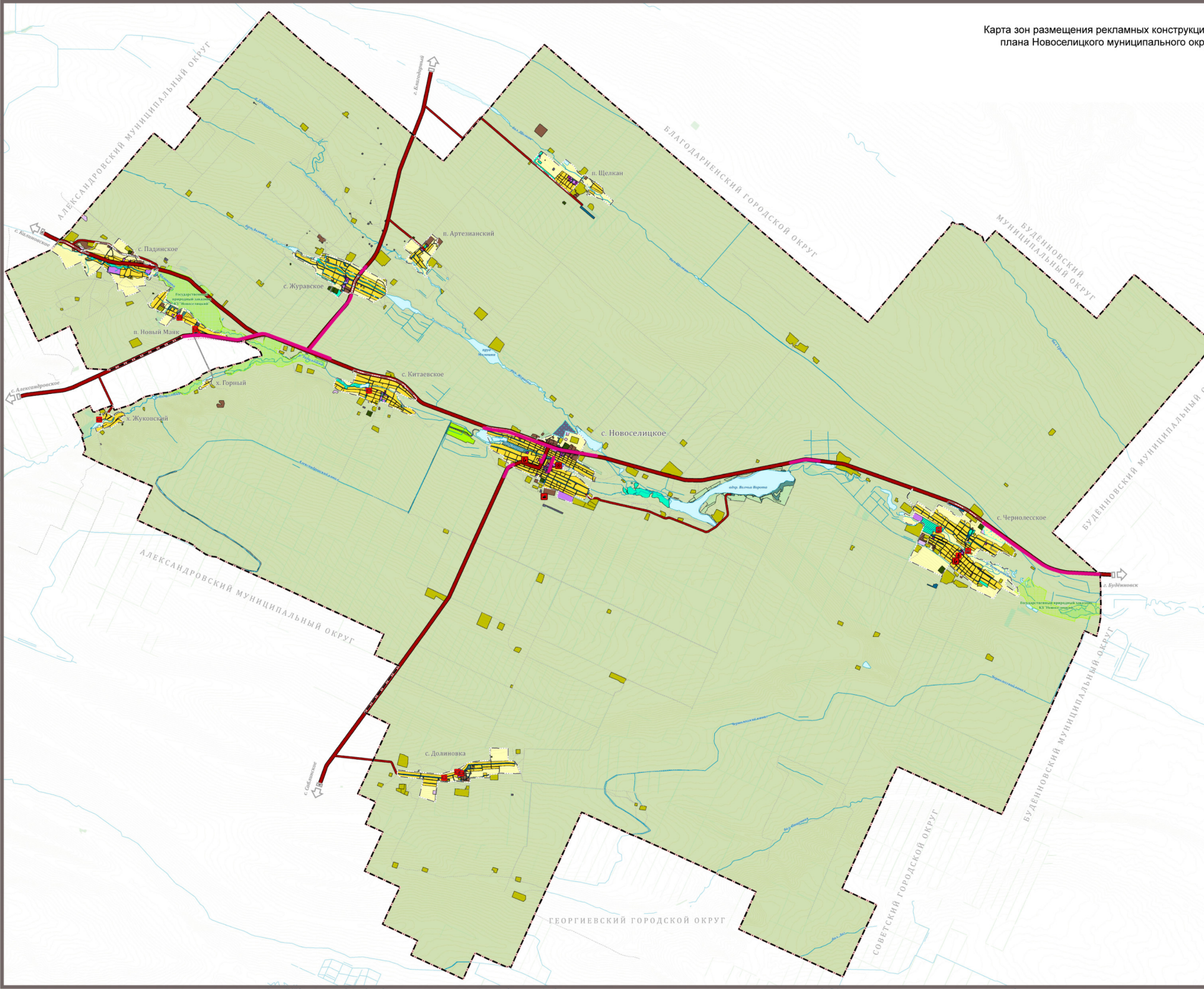


Рекламное место Щ-023



Тип рекламной конструкции	Щит		
Вид	Крупногабаритная/отдельно стоящая рекламная конструкция		
Статус	Планируемая		
Кол-во сторон рекламного поля	2		
Размер рекламного поля (м²)	3х6 (36 м²)		
Место размещения конструкции	Ставропольский край, Новоселицкий муниципальный округ, а/д "Александровское – Новоселицкое – Будёновск" км 26+900 (слева)		
Координата X (МСК 26)	439796,527	Координата X (WGS 84)	43,8002813557
Координата Y (МСК 26)	2224840,292	Координата Y (WGS 84)	44,7048741621
Фотографии			





**УСЛОВНЫЕ ОБОЗНАЧЕНИЯ**

дециметр метр километр

Границы

- Граница муниципального округа
- Граница населенного пункта

Леса

- Древесно - кустарниковая растительность

Поверхностные водные объекты

- Водоток (река, ручей, кана)
- Водоем (озеро, пруд, обводненный карьер, водохранилище)

Земли по категориям

- Земли лесного фонда
- Земли водного фонда

Особо охраняемые природные территории

- Государственный природный заказник

**Функциональные зоны\***

- Зона застройки индивидуальными жилыми домами
- Зона застройки малоэтажными жилыми домами (до 4 этажей, включая мансарды)
- Многофункциональная общественно-деловая зона
- Зона специализированной общественной застройки
- Производственная зона
- Зона инженерной инфраструктуры
- Зона транспортной инфраструктуры
- Зоны сельскохозяйственного использования
- Зоны сельскохозяйственных угодий
- Зона садоводческих, огороднических или дачных объединений граждан
- Иные объекты придорожного сервиса
- Зоны рекреационного назначения
- Зона озелененных территорий общего пользования (экспозиция, парк, сквер, бульвар, городские леса)
- Зона кладбищ
- Зона складирования и заворота отходов

**Зоны размещения рекламных конструкций**

- Зона размещения рекламных конструкций среднего и малого формата

\* описание функциональных зон с указанием планируемых для размещения в них объектов регионального значения и установленных линейных объектов приложены к Тому 1. Планировке и территориальной организации.



